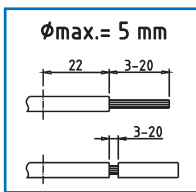


Abisoliermaschinen Stripping machines



AI 01

Technische Kurzinformation

Das Basismodell AI 01 ist eine elektromotorisch angetriebene Abisoliermaschine. Eine exakte Abisolierung von Leitern verschiedener Isolationen ist bis zu einem Außendurchmesser von 5 mm möglich. Die Einstellungen sind sehr leicht vorzunehmen.

Besondere Eigenschaften

- Abisolieren der Leiterquerschnitte im Bereich von 0,05 bis 6 mm² (AWG 30 – 10), stufenlos einstellbar ohne Werkzeugwechsel
- stufenlose Einstellung von Abisolier- und Abzugslänge zwischen 3 und 20 mm
- Ersatzmesser integriert
- geringes Gewicht und kompakte Bauweise

AI 01

Technical information

The basic model AI 01 is a stripping machine driven by an electric motor. Exact stripping of different insulated wires up to an outside diameter of 5 mm is possible. Adjustments are very easy to handle.

Special features

- stripping of wire sizes in the range of 0.05 up to 6 mm² (AWG 30 – 10), continuously adjustable without changing tools
- variable adjustment of stripping-length and pull-off length between 3 and 20 mm
- spare blades integrated
- low weight and compact build

Technische Daten Technical data	AI 01	
Abisolierbereich Stripping range	0,05 – 6 (30 – 10)	mm ² (AWG)
Abisolierlänge L Stripping length L	3 – 20	mm
Abzugslänge Pull-off length	3 – 20	mm
Einführlänge Infeed length	22 + L	mm
Taktzeit ca. Cycle time approx.	0,5	s
Anschluss Power supply	100 – 240/50 – 60/70	V/Hz/VA
Druckluftanschluss Air pressure	---	bar
Abmessungen (B x T x H) Dimensions (w x d x h)	190 x 295 x 190	mm
Gewicht Weight	8,8	kg
Bestell-Angaben Order specifications		
AI 01	V10AI000001	
AI 01		

AI 02

Technische Kurzinformation: Sonderausführung des Basismodells AI 01

Durch Reduzierung des Querschnittbereiches auf 0,05 bis 2,5 mm² (AWG 30 – 14) und Verwendung einer Spezialfrontplatte ist die Verarbeitung bei kürzeren Abmantellängen von 15 mm + Abisolierlänge möglich.

AI 02

Technical information: Special version of the basic model AI 01

The cross-section range was reduced to 0.05 up to 2.5 mm² (AWG 30 – 14) and a special front plate was added. This machine can therefore be used for shorter infeed lengths of 15 mm + stripping length.



AI 03

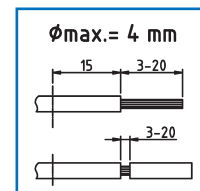
Technische Kurzinformation: Sonderausführung des Basismodells AI 01

Durch Modifizierung der Auslöseeinheit kann die Maschine auch für Abisolierlängen von 13 bis 30 mm verwendet werden.

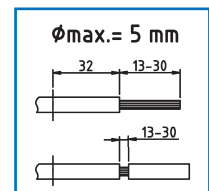
AI 03

Technical information: Special version of the basic model AI 01

The modification of the starting unit also enables this machine to strip lengths from 13 up to 30 mm.



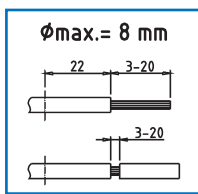
AI 02
AI 02



AI 03
AI 03

Technische Daten Technical data	AI 02	AI 03	
Abisolierbereich Stripping range	0,05 – 2,5 (30 – 14)	0,5 – 6 (20 – 10)	mm ² (AWG)
Abisolierlänge L Stripping length L	3 – 20	13 – 30	mm
Abzugslänge Pull-off length	3 – 20	13 – 30	mm
Einführlänge Infeed length	15 + L	32 + L	mm
Taktzeit ca. Cycle time approx.	0,5	1	s
Anschluss Power supply	100 – 240/50 – 60/70	100 – 240/50 – 60/70	V/Hz/VA
Druckluftanschluss Air pressure	---	---	bar
Abmessungen (B x T x H) Dimensions (w x d x h)	190 x 295 x 190	190 x 295 x 190	mm
Gewicht Weight	8,8	8,8	kg
Bestell-Angaben Order specifications			
AI 02/03 AI 02/03	V10AI000010	V10AI000020	

Abisoliermaschinen Stripping machines



AI 04

Technische Kurzinformation

Die AI 04 ist eine elektromotorisch angetriebene Abisoliermaschine. Eine exakte Abisolierung von Leitern verschiedener Isolationen ist bis zu einem Außendurchmesser von 8 mm möglich. Die Einstellungen sind sehr leicht vorzunehmen.

Besondere Eigenschaften

- Abisolieren der Leiterquerschnitte im Bereich von 2,5 bis 16 mm² (AWG 14 – 6), stufenlos einstellbar ohne Werkzeugwechsel
- stufenlose Einstellung von Abisolier- und Abzugslänge zwischen 3 und 20 mm
- Ersatzmesser integriert
- geringes Gewicht und kompakte Bauweise

AI 04

Technical information

The AI 04 is a stripping machine driven by an electric motor. Exact stripping of different insulated wires up to an outside diameter of 8 mm is possible. Adjustments are very easy to handle.

Special features

- stripping of wire sizes in the range of 2.5 up to 16 mm² (AWG 14 – 6), continuously adjustable without changing tools
- variable adjustment of stripping length and pull-off length between 3 and 20 mm
- spare blades integrated
- low weight and compact build

Technische Daten Technical data	AI 04	
Abisolierbereich Stripping range	2,5 – 16 (14 – 6)	mm ² (AWG)
Abisolierlänge L Stripping length L	3 – 20	mm
Abzugslänge Pull-off length	3 – 20	mm
Einführlänge Infeed length	22 + L	mm
Taktzeit ca. Cycle time approx.	1	s
Anschluss Power supply	100 – 240/50 – 60/100	V/Hz/VA
Druckluftanschluss Air pressure	---	bar
Abmessungen (B x T x H) Dimensions (w x d x h)	190 x 295 x 230	mm
Gewicht Weight	11	kg
Bestell-Angaben Order specifications		
AI 04 AI 04	V10AI000080	

Abisoliermaschinen Zubehör Stripping machines accessories

AI Baureihe Zubehör

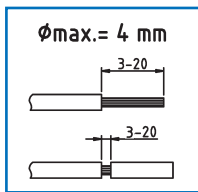
In der Basisausführung sind unsere Maschinen mit hochwertigen titanbeschichteten V-Messern ausgerüstet. Zum Abisolieren von Leitern mit Spezialisolationen können die Maschinen mit V-Radiusmessern aus- beziehungsweise nachgerüstet werden. Für eine Nachrüstung werden Messeradapter sowie die entsprechenden V-Radiusmesser benötigt.

AI product range accessories

In the basic versions our machines are equipped with high quality titanium coated V-blades. To strip wires with special insulations the machines can be equipped or retrofitted with V-radius blades. To retrofit V-radius blades in an existing machine V-radius blades adapters and the V-radius blades are needed.

Zubehör/1 Satz Accessories/1 set	Bestell Nr. Item No.
V-Abisoliermesser (Standard) V-stripping blades (standard)	V10AI000003
V-Radiusmesser Adapter V-radius blades adapters	V10AI000017
V-Radiusmesser 0,55 mm V-radius blades 0.55 mm	V10AG000045
V-Radiusmesser 0,78 mm V-radius blades 0.78 mm	V10AG000044
V-Radiusmesser 1,13 mm V-radius blades 1.13 mm	V10AG000040
V-Radiusmesser 1,65 mm V-radius blades 1.65 mm	V10AG000039
V-Radiusmesser 2,09 mm V-radius blades 2.09 mm	V10AG000041
V-Radiusmesser 2,53 mm V-radius blades 2.53 mm	V10AG000046
V-Radiusmesser 3,01mm V-radius blades 3.01 mm	V10AG000048
V-Radiusmesser 3,49 mm V-radius blades 3.49 mm	V10AG000049
V-Radiusmesser 4,37 mm V-radius blades 4.37 mm	V10AG000050
V-Radiusmesser 6,20 mm V-radius blades 6.20 mm	V10AG000051
Andere auf Anfrage Others on request	

Abisoliermaschinen Stripping machines



AI 2,5-20 auto

Technische Kurzinformation

Die AI 2,5-20 auto ist eine elektromotorisch angetriebene Abisoliermaschine. Sie ist mit einem Fühlersystem ausgestattet, welches den Leiterdurchmesser feststellt und die entsprechende Einschnitttiefe definiert. Eine exakte Abisolierung der gängigsten Leiter mit verschiedenen Isolationen im Querschnittsbereich von 0,5 bis 2,5 mm² (AWG 20 – 14) ist möglich. Abisolier- und Abzugslänge sind einfach einstellbar.

Besondere Eigenschaften

- automatisches Abisolieren im Bereich von 0,5 bis 2,5 mm² (AWG 20 – 14)
- stufenlose Einstellung von Abisolier- und Abzugslänge zwischen 3 und 20 mm
- geringes Gewicht und kompakte Bauweise

AI 2,5-20 auto

Technical information

The AI 2,5-20 auto is a stripping machine driven by an electric motor. It uses a system which detects the wire diameter and selects the cutting depth. Exact stripping of different insulated wires within the cross-section range of 0.5 up to 2.5 mm² (AWG 20 – 14) is possible. Stripping length and pull-off length are very easy to adjust.

Special features

- automatic stripping in the range of 0.5 up to 2.5 mm² (AWG 20 – 14)
- variable adjustment of stripping length and pull-off length between 3 and 20 mm
- light weight and compact build

Technische Daten Technical data	AI 2,5-20 auto	
Abisolierbereich Stripping range	0,5 – 2,5 (20 – 14)	mm ² (AWG)
Abisolierlänge L Stripping length L	3 – 20	mm
Abzugslänge Pull-off length	3 – 20	mm
Einführlänge Infeed length	24 + L	mm
Taktzeit ca. Cycle time approx.	0,5	s
Anschluss Power supply	100 – 240/50 – 60/70	V/Hz/VA
Druckluftanschluss Air pressure	---	bar
Abmessungen (B x T x H) Dimensions (w x d x h)	190 x 295 x 205	mm
Gewicht Weight	8,8	kg
Bestell-Angaben Order specifications		
AI 2,5-20 auto	V10AI001000	
AI 2.5-20 auto		

AI 16-20 auto

Technische Kurzinformation

Die AI 16 – 20 auto ist eine elektromotorisch angetriebene Abisoliermaschine. Sie ist mit einem Fühlersystem ausgestattet, welches den Leiterdurchmesser feststellt und die entsprechende Einschnitttiefe definiert. Eine exakte Abisolierung der gängigsten Leiter mit verschiedenen Isolationen im Querschnittsbereich von 4 bis 16 mm² (AWG 12 – 6) ist möglich. Abisolier- und Abzugslänge sind einfach einstellbar.

Besondere Eigenschaften

- automatisches Abisolieren im Bereich von 4 bis 16 mm² (AWG 12 – 6)
- stufenlose Einstellung von Abisolier- und Abzugslänge zwischen 3 und 20 mm
- geringes Gewicht und kompakte Bauweise

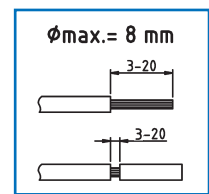
AI 16-20 auto

Technical information

The AI 16 – 20 auto is a stripping machine driven by an electric motor. It uses a system which detects the wire diameter and selects the cutting depth. Exact stripping of different insulated wires within the cross-section range of 4 up to 16 mm² (AWG 12 – 6) is possible. Stripping length and pull-off length are very easy to adjust.

Special features

- automatic stripping in the range of 4 up to 16 mm² (AWG 12 – 6)
- variable adjustment of stripping length and pull-off length between 3 and 20 mm
- light weight and compact build



Technische Daten Technical data	AI 16-20 auto	
Abisolierbereich Stripping range	4 – 16 (12 – 6)	mm ² (AWG)
Abisolierlänge L Stripping length L	3 – 20	mm
Abzugslänge Pull-off length	3 – 20	mm
Einführlänge Infeed length	24 + L	mm
Taktzeit ca. Cycle time approx.	1	s
Anschluss Power supply	100 – 240/50 – 60/100	V/Hz/VA
Druckluftanschluss Air pressure	---	bar
Abmessungen (B x T x H) Dimensions (w x d x h)	190 x 295 x 230	mm
Gewicht Weight	11	kg
Bestell-Angaben Order specifications		
AI 16-20 auto	V10AI001002	
AI 16-20 auto		

Abisoliermaschinen Stripping machines



AI 02 spezial

Technische Kurzinformation

Die AI 02 spezial ist eine elektromotorisch angetriebene Abisoliermaschine. Eine exakte Abisolierung von flexiblen Leitern ist gemäß DIN VDE 0295 Klasse 5 möglich. Besonderheit: ein drei-adriges Kabel kann in einem Schritt abisoliert werden. Durch Drehen der Messer kann zusätzlich die Abisolierlänge auf 3 mm verkürzt werden.

Besondere Eigenschaften

- Abisolieren der Leiterquerschnitte stufenlos einstellbar ohne Werkzeugwechsel
- stufenlose Einstellung von Abisolier- und Abzugslänge zwischen 5 und 10 mm
- Ersatzmesser integriert • geringes Gewicht und kompakte Bauweise

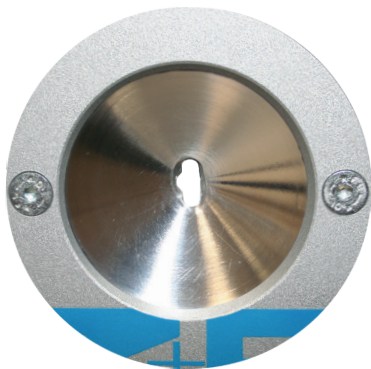
AI 02 spezial

Technical information

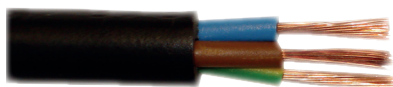
The AI 02 spezial is a stripping machine driven by an electric motor. Exact stripping of different insulated flexible wires according to DIN VDE 0295 class 5 is possible. Special feature: A three wire conductor can be stripped in just one step. By turning the stripping blades the minimal stripping length can be reduced to 3 mm.

Special features

- stripping of wire sizes continuously adjustable without changing tools
- variable adjustment of stripping-length and pull-off length between 5 and 10 mm
- spare blade integrated • low weight and compact build



Spezial Einführtrichter
special feeding funnel



Ein drei-adriges Kabel abisoliert mit der AI 02 spezial in nur einem Schritt
a three wire conductor stripped with the AI 02 spezial in just one step

Technische Daten Technical data	AI 02 spezial	
Abisolierbereich Stripping range	0,5 - 1 mm ² (20 - 18)	mm ² (AWG)
Abisolierlänge L Stripping length L	5 - 10 (3 - 8)	mm
Abzugslänge Pull-off length	5 - 10 (3 - 8)	mm
Einführlänge Infeed length	15 + L*	mm
Taktzeit ca. Cycle time approx.	1	s
Anschluss Power supply	100 - 240/50 - 60/70	V/Hz/VA
Druckluftanschluss Air pressure	---	bar
Abmessungen (B x T x H) Dimensions (w x d x h)	190 x 295 x 190	mm
Gewicht Weight	8,8	kg
Bestell-Angaben Order specifications		
AI 02 spezial AI 02 spezial	V10AI000031	

- * L = Abisolierlänge
* L = stripping length